



**ProtecCyL**

Plan de promoción de la Autoprotección  
de Castilla y León



# EVACUACIÓN INCLUSIVA

**Ante una emergencia,  
¿cómo puede una persona mayor o con discapacidad  
realizar una evacuación segura?  
¿Cuál es la forma correcta de ayudarlo?**



# ÍNDICE

- 1 En el instituto con discapacidad visual.**
- 2 En el supermercado con discapacidad auditiva.**
- 3 En la sala de espera del hospital con discapacidad motora.**
- 4 En la oficina con discapacidad intelectual.**
- 5 En el centro cívico con edad avanzada.**





# EN EL INSTITUTO



!!! Esto es  
una emergencia !!!  
por favor,  
Por seguridad,  
!!! evacúen el edificio !!!

IES Miguel de Unamuno

Ante una evacuación, para ayudar a una persona con **DISCAPACIDAD VISUAL** debes tener en cuenta varios consejos;

-Ofrece tu ayuda, mantén la calma y usa palabras claras para describir por adelantado los movimientos que vas a realizar.

-Deja que apoye su mano en tu hombro y lleva un ritmo que pueda seguir.

-No dejes sola a una persona con esta discapacidad para que no se sienta desamparada en un lugar que no conoce.





Hola, tranquilo, te voy a ayudar...

Si, muchas gracias

¡A ver, chicos!  
Tranquilos, pero hay que evacuar el instituto.  
Dirigiros todos hacia las salidas de emergencia.

...llevaré tu mano hasta la  
barandilla y evacuaremos hasta  
un lugar seguro.

...derecha...un poco más y...  
¡estamos fuera!

¡Ya estamos!

Si, muchas gracias  
por tu ayuda,  
lo has hecho muy  
bien.





# EN EL SUPER

!!! Esto es  
una emergencia !!!

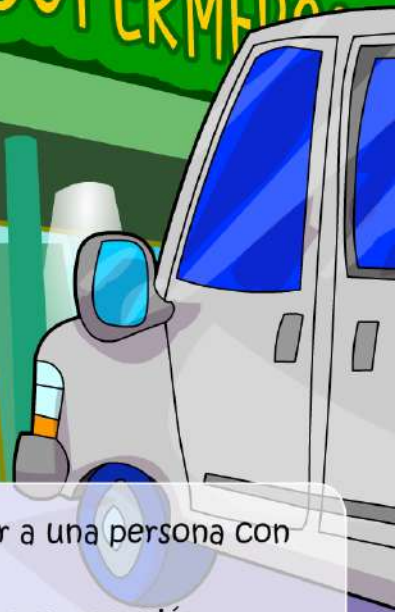
por favor,

!!! evacúen el edificio !!!



CADO  
PERMERCADO

CADO  
SUPERMERCADO



Ante una situación de emergencia en la que se deba evacuar, puedes ayudar a una persona con DISCAPACIDAD AUDITIVA de la siguiente manera:

- Acércate a la persona, sitúate justo en frente para asegurarte de que llamas su atención.
- Explícale la situación con un papel escrito o vocaliza mucho para que pueda leer los labios.
- Utiliza el lenguaje corporal y la gesticulación.
- Mantén la calma y verifica que el mensaje que le quieres transmitir se entienda con claridad.
- En caso de no entenderos, ofrécele medios para que pueda comunicarse, como papel y bolígrafo.
- Recuerda ser paciente, la persona tal vez tenga dificultad para entender la urgencia del mensaje.





HOGAR

por Favor,  
por seguridad,  
¡¡¡ evacúen el edificio !!!

Hola, soy Gema, hay que evacuar. Si tú quieres puedo guiarte con una luz

¡Sí, gracias



Iremos por la salida más cercana.

OK



Ya no queda nada, casi estamos fuera.

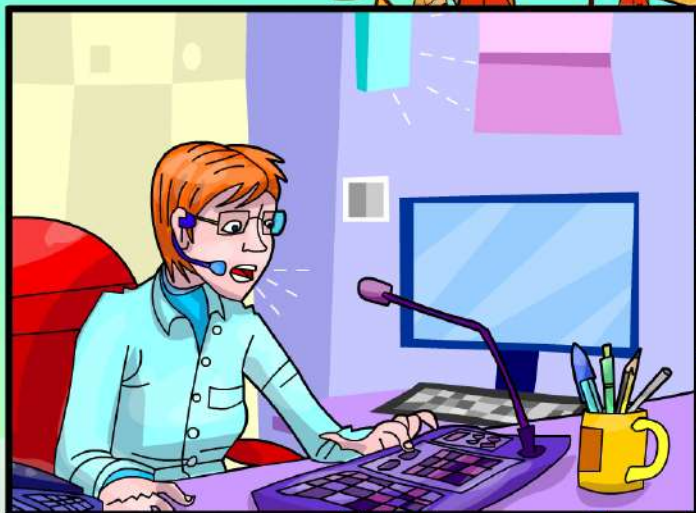
¡Muchas gracias Gema!

De nada.



Hay que evacuar el supermercado





**¡Esto es una emergencia!  
por favor,  
con mucha calma,  
¡evacúen el edificio!**



Para poder ayudar a una persona en **SILLA DE RUEDAS** en caso de evacuación debes seguir algunas pautas;

- Acércate con calma y ofrécele tu ayuda, comprueba que el camino está despejado.
- Si hay mucha gente, intenta colocarte el último para evitar aglomeraciones.
- Si hay que bajar escaleras, sólo podrán ayudarle personas entrenadas para ello.
- Si no las hay, debes quedarte en una zona de refugio y esperar ayuda.

**EN LA SALA DE ESPERA  
DEL HOSPITAL**





**¡Esto es una emergencia!**  
**por favor,**  
**con mucha calma,**  
**¡evacúen el edificio!**

Hola, me llamo Jesús, ¿quiere que le ayude para que podamos evacuar?

Ay, si por favor, te lo agradezco.



¡Iremos por aquí, para evitar la zona de escaleras.



¡Muchas gracias Jesús!

De nada, encantado de ayudarle.





# EN LA OFICINA



Para ayudar a una persona con **DISCAPACIDAD INTELECTUAL** en caso de tener que evacuar un lugar;

- Explícale lo que pasa y ten paciencia para escuchar lo que necesita.
- Transmite calma con el lenguaje verbal y corporal, no seas brusco ni empujes en el momento de evacuar.



¡Sí, vamos juntos, gracias. ¿Qué ocurre?

Hola Jorge, tenemos que salir del edificio. Si quieres podemos hacerlo juntos.

No estoy segura, seguro que no es nada grave, tranquilo.



¡Muchas gracias!

De nada Jorge, ¿ves como no era nada grave?





# EN EL CENTRO CÍVICO

Por favor, atención, por su seguridad deben abandonar inmediatamente el edificio.



?? ??



¡¡¡ por favor,  
por seguridad,  
evacúen el edificio !!!

CENTRO CÍVICO

Para ayudar a una persona de EDAD AVANZADA a evacuar un edificio debes;

- Ser paciente, explicarle la situación y ofrecer tu ayuda.
- Evita gestos nerviosos o de inquietud, e intenta calmar a la persona si es ella quien está alterada.
- Acompáñale en el proceso y busca los lugares más adecuados para abandonar el edificio de la manera más rápida y segura posible.



Hola, tenemos que evacuar el edificio y si usted quiere, puedo ayudarle a salir.

No se preocupe, vamos sin pararnos, pero con tranquilidad.

Vale, sí.  
Rápido, por favor.

De acuerdo.



Muchas gracias majo, has sido de gran ayuda.

De nada,  
ha sido un placer ayudarte.







# ProtecCyL

Plan de promoción de la Autoprotección  
de Castilla y León

